

**ТЕХНИЧЕСКОЕ ОПИСАНИЕ № 87491265; 87491234; 87491264;
87459112; 87483590.**

к ГОСТ 12.4.303-2016 «Одежда специальная для защиты от пониженных температур. Технические требования».

- 87491265 Костюм зимний Труженик-Ультра СОП (тк.Смесовая,210)
брюки, т.синий/лимонный**
- 87491234 Костюм зимний Труженик-Ультра СОП (тк.Смесовая,210)
брюки, т.серый/оранжевый**
- 87491264 Костюм зимний Труженик-Ультра СОП (тк.Смесовая,210)
брюки, т.зеленый/лимонный**
- 87459112 Костюм зимний Труженик-Ультра (тк.Смесовая,210)
брюки, т.синий/васильковый**
- 87483590 Костюм зимний Труженик-Ультра (тк.Смесовая,210)
брюки, т.серый/красный**



Рис. 1. Эскиз Костюм зимний Труженик-Ультра СОП (тк.Смесовая,210) брюки, т.синий/лимонный, куртка, вид спереди и сзади. Капюшон.



Рис. 2. Эскиз Костюм зимний Труженик-Ультра СОП (тк.Смесовая,210) брюки, т.серый/оранжевый, куртка, вид спереди и сзади. Капюшон.



Рис. 3. Эскиз Костюм зимний Труженик-Ультра СОП (тк.Смесовая,210) брюки, т.зеленый/лимонный, куртка, вид спереди и сзади. Капюшон.



Рис. 4. Эскиз Костюм зимний Труженик-Ультра (тк.Смесовая,210) брюки, т.синий/васильковый, куртка, вид спереди и сзади. Капюшон.



Рис. 5. Эскиз Костюм зимний Труженик-Ультра (тк.Смесовая,210) брюки, т.серый/красный, куртка, вид спереди и сзади. Капюшон.



Рис. 6. Эскиз Костюм зимний Труженик-Ультра СОП (тк.Смесовая,210) брюки, т.синий/лимонный, васильковый вид спереди и сзади.

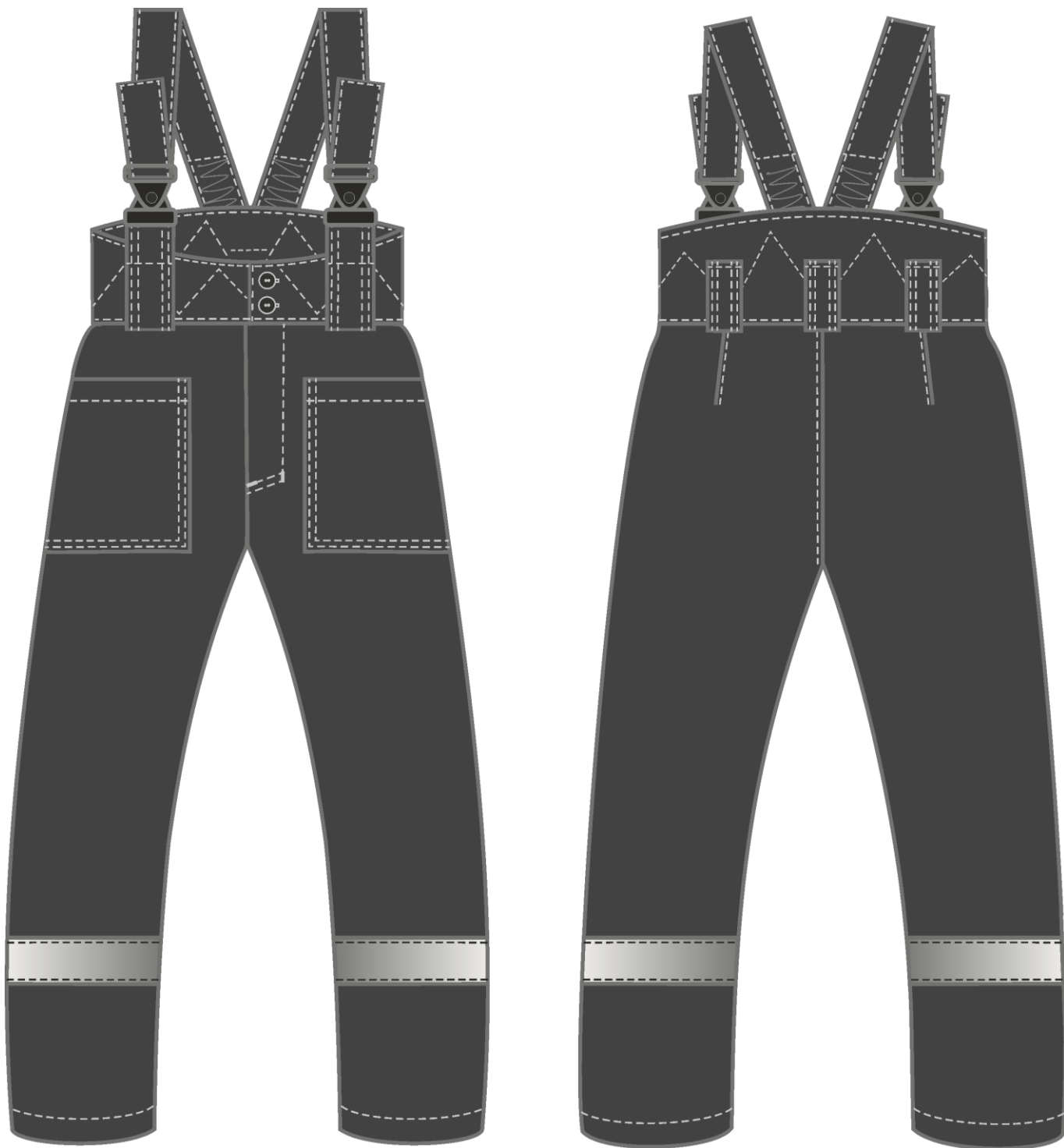


Рис. 7. Эскиз Костюм зимний Труженик-Ультра СОП (тк.Смесовая,210) брюки, т.серый/оранжевый, красный вид спереди и сзади.

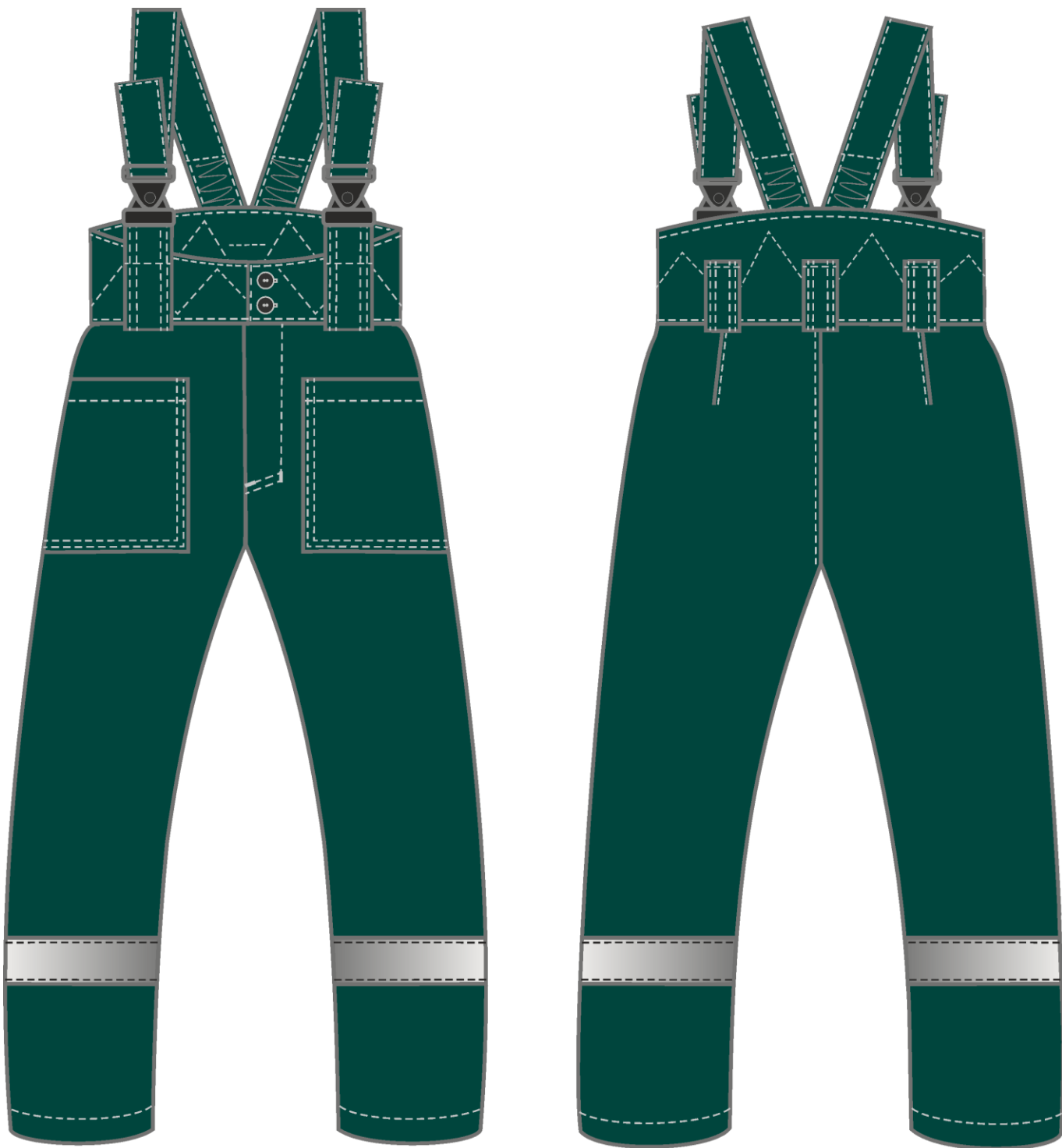


Рис. 8. Эскиз Костюм зимний Труженик-Ультра СОП (тк.Смесовая,210) брюки, т.зеленый/лимонный, вид спереди и сзади.

Изготовление и раскрой (отклонения от нитей основы в тканях и допуски при раскрое) куртки, должны соответствовать требованиям настоящего технического описания, основам промышленных методов обработки специальной одежды и образцу, утверждённому в установленном порядке.

Куртки по размерам должны изготавливаться на типовые фигуры, в соответствии с классификацией: по обхвату груди 80-140, по росту 158-200 по ГОСТ 31399-2009 и настоящего технического описания.

Табл. 1.

Обхват груди типовой фигуры, см							
80-84	88-92	96-100	104-108	112-116	120-124	128-132	136-140
Рост типовой фигуры, см							
158-164		170-176		182-188		194-200	

Описание внешнего вида модели

Костюм зимний Труженик-Ультра предназначен для защиты работающих от пониженных температур в различных отраслях промышленности, изготавливается в соответствии с ГОСТ 12.4.303-2016 «Одежда специальная для защиты от пониженных температур. Технические требования». ГОСТ 12.4.280-2014 «Одежда специальная для защиты от общих производственных загрязнений и механических воздействий. Общие технические требования.»

Костюм состоит из куртки и брюк с бретелями.

Куртка прямого силуэта, с центральной супатной застёжкой на четыре петли и пуговицы, и одной верхней сквозной петлей, и пуговицей. Куртка с притачным утеплителем, со съёмным утеплённым капюшоном.

Куртка по линии талии на кулисе, в которую вставлен полиэфирный шнур, выходящий через петли в подбортах. Кулиса настрачивается на изнаночную сторону куртки.

Полочки и спинка на кокетках из отделочной ткани. По кокеткам полочек и спинки настроена светоотражающая полоса (далее СОП) шириной **50мм** с выпуском канта **4мм**. Полочки с накладными нижними карманами, на левой полочке расположен нагрудный накладной карман. Нагрудный карман левой полочки с утеплённым клапаном, верхний срез которого входит в шов притачивания кокетки, застёгивающимся на ленту-контакт. **В шов притачивания клапана вставлена петля для бейджа из репсовой ленты.** Верхний срез нижних накладных карманов и левого нагрудного кармана обработан швом вподгибку с закрытым срезом. **В нижний край кармана полочки (со стороны борта) вставлена тканевая этикетка-флажок «Факел».**

Рукава втачные, двухшовные, с настроенными трикотажными манжетами по низу.

Воротник втачной, отложной. Верхний воротник меховой. Нижний воротник фигурно простеган с утеплителем. На нижнем воротнике расположены **3** пуговицы для пристегивания капюшона.

Капюшон состоит из центральной и боковых частей. Капюшон застегивается на два участка ленты-контакт в подбородочной части. Капюшон пристёгивается к нижнему воротнику куртки на **3** вертикальные петли и пуговицы. По лицевому

вырезу в кулису проложен полиэфирный шнур, выходящий через технические отверстия. Шнур регулируется при помощи фиксаторов.

Утеплённая притачная подкладка с втачными рукавами. На левую полочку подкладки настроен нагрудный накладной карман из ткани верха. ***На внутренний накладной карман подкладки настроена этикетка ФИО.*** Утеплитель с подкладкой простёган вертикальными параллельными строчками. В левый боковой шов вставлен запасной лоскут ткани с запасными пуговицами.

В горловину вставлена этикетка основная и вешалка из ткани верха.

Низ куртки и низ рукавов обработаны швом вподгибку с закрытым срезом.

Припуски плечевых, боковых швов куртки направлены на спинку, припуски швов втачивания рукавов направлены на рукава.

В готовом изделии подкладка скрепляется с тканью верха по пройме у бокового и плечевого швов при помощи отрезков ткани. На капюшоне скрепляется по центру шва стачивания частей капюшона. Верхний и нижний воротник скрепляются между собой.

Брюки с застёжкой - «гульфик» на три петли и пуговицы, с высоким поясом, застегивающимся на две петли и пуговицы. Пояс с пятью шлевками под ремень: две передние шлёвки переходят в держатели пряжек-фастексов, три шлёвки сзади.

Передние половинки брюк с боковыми накладными карманами, боковой срез которых входит в боковой шов брюк. Задние половинки брюк с талиевыми вытачками. Брюки с втачными бретелями. Бретели регулируются при помощи пряжек-фастексов и внутренней резинки.

Низ брюк обработан швом в подгибку с закрытым срезом. В области голени на передние и задние половинки настроена светоотражающая полоса шириной **50мм**.

В шов притачивания пояса по среднему шву задних половинок с изнаночной стороны пришивается основная этикетка.

Подкладка и утеплитель простеганы вертикальными параллельными строчками. Пояс фигурно простеган с утеплителем.

На левую переднюю половинку подкладки настроена этикетка ФИО (см. схему).

Припуски боковых и шаговых швов брюк направлены на задние половинки, припуски среднего шва направлены на левую заднюю половинку

