

## **ТЕХНИЧЕСКОЕ ОПИСАНИЕ №87469376; 87491731; 87491730.**

к ГОСТ 12.4.303-2016 «Одежда специальная для защиты от пониженных температур. Технические требования»

ГОСТ 12.4.280-2014 «Одежда специальная для защиты от общих производственных загрязнений и механических воздействий. Общие технические требования»

ТР ТС 019/2011

**87469376 Брюки зимние Фаворит NEW (тк.Балтекс,210), т.серый**  
**87491731 Брюки зимние Фаворит (тк.Смесовая,240), т.серый**  
**87491730 Брюки зимние Фаворит (тк.Смесовая,240), т.синий**

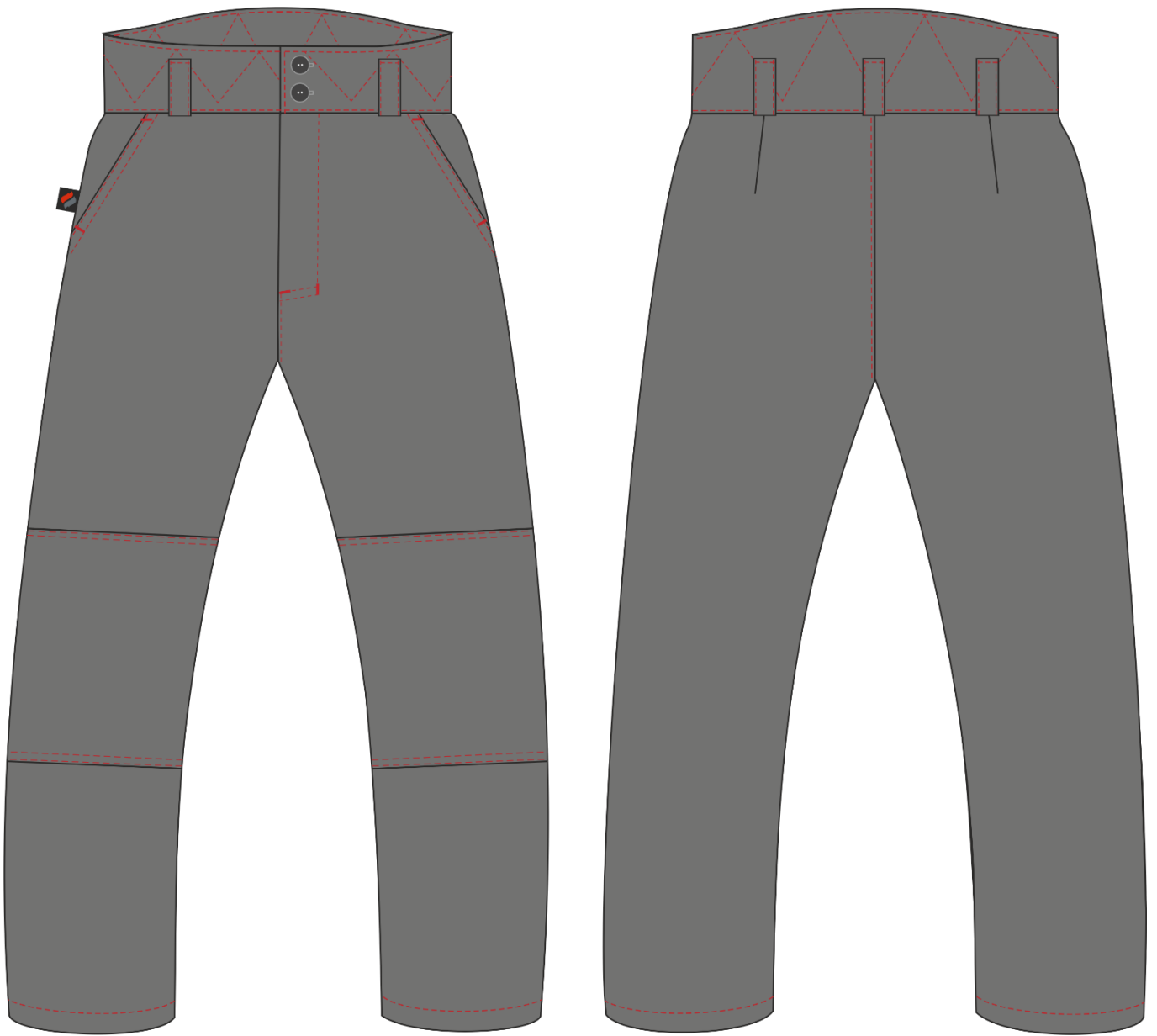


Рис. 1. Эскиз Брюки зимние Фаворит NEW (тк.Балтекс,210), т.серый, вид спереди и сзади.

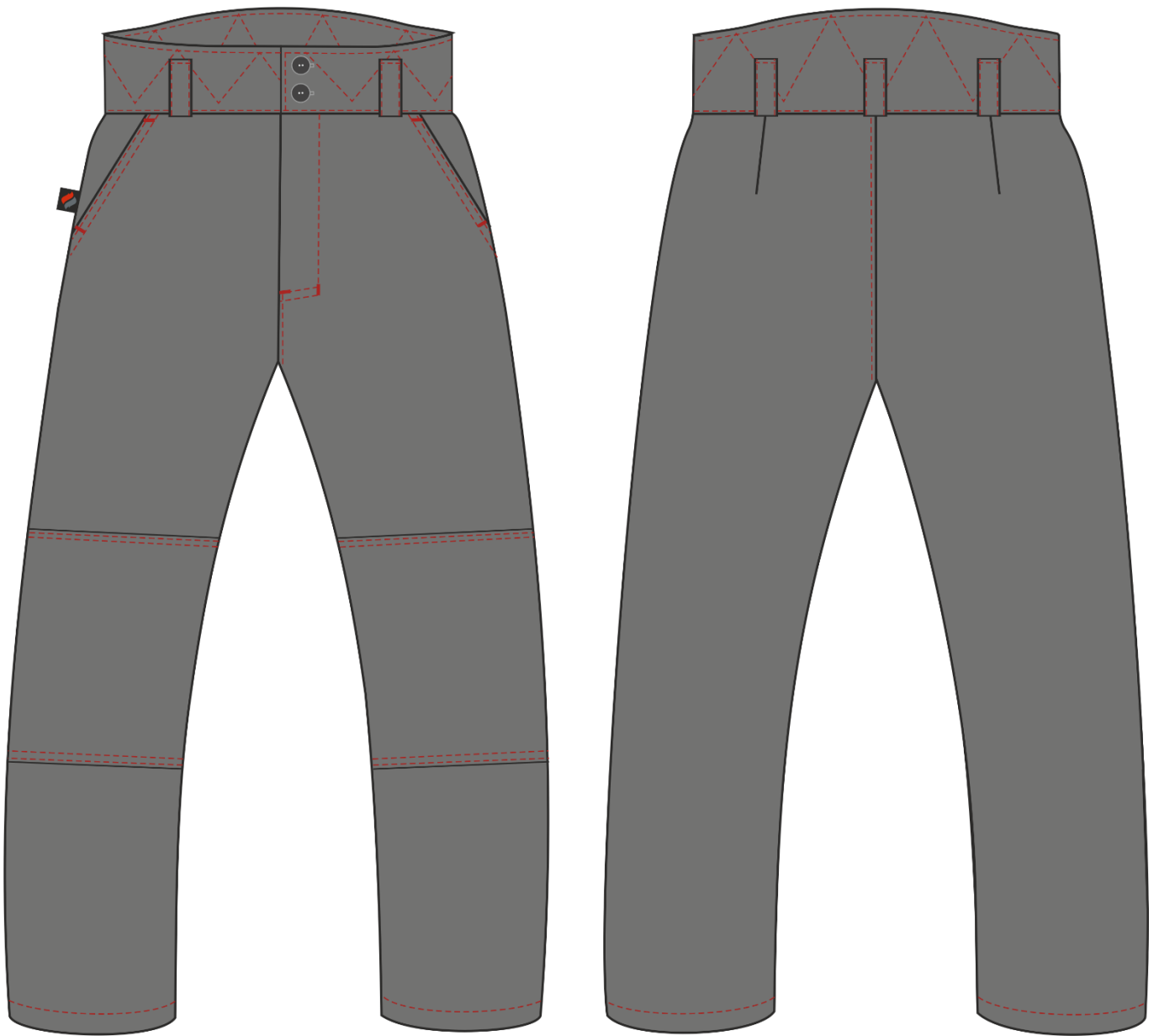


Рис. 2. Эскиз Брюки зимние Фаворит (тк.Смесовая,240), т.серый, вид спереди и сзади.



Рис. 3. Эскиз Брюки зимние Фаворит (тк.Смесовая,240), т.синий, вид спереди и сзади.

Изготовление и раскрой (отклонения от нитей основы в тканях и допуски при раскрое) брюк, должны соответствовать требованиям настоящего технического описания, основам промышленных методов обработки специальной одежды и образцу, утверждённому в установленном порядке.

Брюки по размерам должны изготавливаться на типовые фигуры, в соответствии с классификацией: по обхвату груди 80-140, по росту 158-200 по ГОСТ 31399-2009 и настоящего технического описания.

Табл. 1.

Обхват груди типовой фигуры, см							
80-84	88-92	96-100	104-108	112-116	120-124	128-132	136-140
Рост типовой фигуры, см							
158-164		170-176		182-188		194-200	

### Описание внешнего вида модели

**Брюки зимние Фаворит** предназначены для защиты работающих от пониженных температур в различных отраслях промышленности, изготавливается в соответствии с ГОСТ 12.4.303-2016 «Одежда специальная для защиты от пониженных температур. Технические требования» и ГОСТ 12.4.280-2014 «Одежда специальная для защиты от общих производственных загрязнений и механических воздействий. Общие технические требования».

**Брюки** с застёжкой гульфика на тесьму «молния», с высоким поясом, застёгивающимся на две петли и пуговицы, и пятью шлёвками: двумя передними и тремя задними. Передние половинки брюк с боковыми внутренними карманами с наклонным входом. Передние половинки с усилительными накладками в области колена. Задние половинки брюк с талиевыми выточками.

*В правый боковой шов на уровне кармана вставляется тканая этикетка «Факел» (см. эскиз).*

Низ брюк обработан швом вподгибку с закрытым срезом.

Пояс простёган вместе с утеплителем фигурно.

В левом боковом шве расположен запасной лоскут.

Утеплённая притачная подкладка простегана вертикальными параллельными строчками по линиям, указанным на лекалах. В шов притачивания пояса, с изнаночной стороны, вставляется этикетка основная.

*На левую переднюю половинку подкладки настроена этикетка ФИО (см. схему).*