

## **ТЕХНИЧЕСКОЕ ОПИСАНИЕ**

к ГОСТ 12.4.280-2014 «Одежда специальная для защиты от общих  
производственных загрязнений и механических воздействий.

Общие технические требования.»

ТР ТС 019/2011

**87489330 Костюм Фаворит-2 СОП усиленный UZ (тк.Смесовая,210)  
п/к, т.серый/серый/красный**

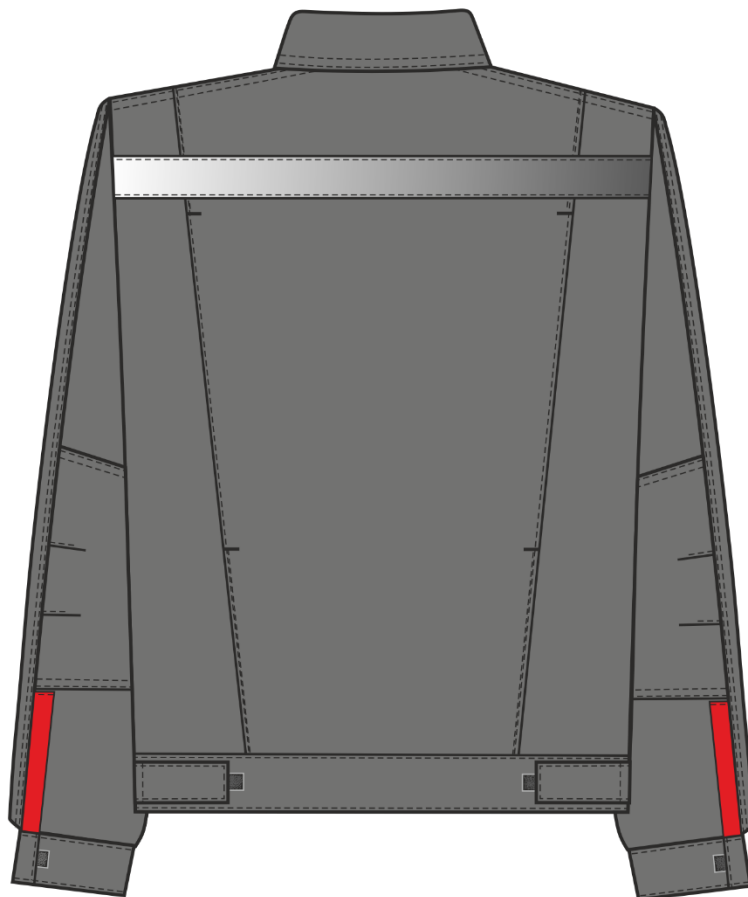
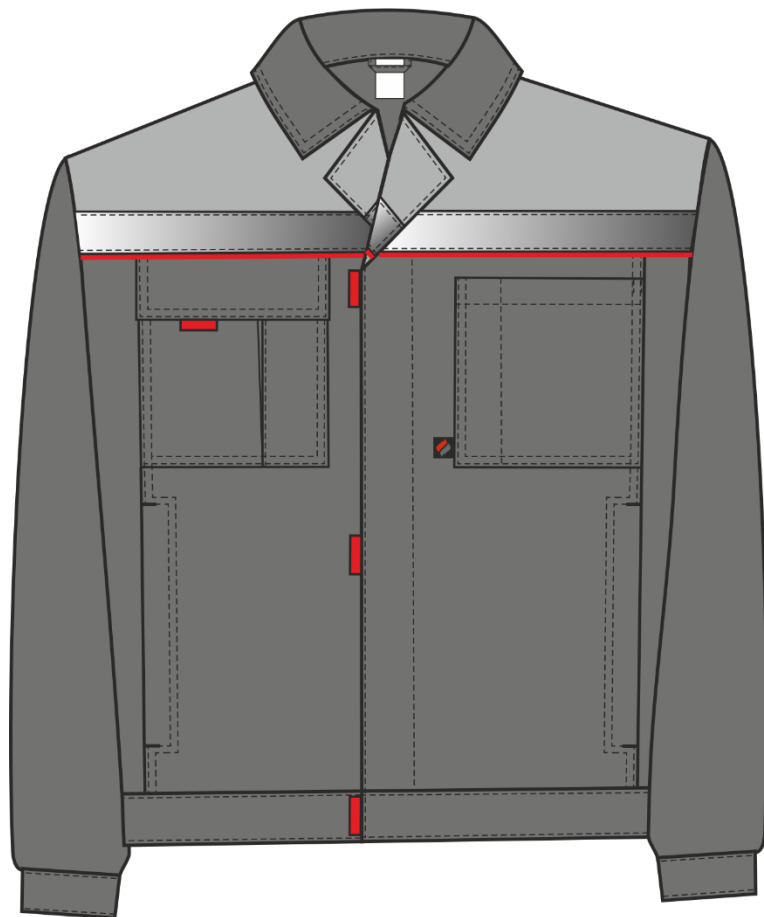


Рис. 1. Эскиз Костюм Фаворит-2 СОП усиленный UZ (тк.Смесовая,210) п/к, т.серый/серый/красный. Куртка, вид спереди и сзади.

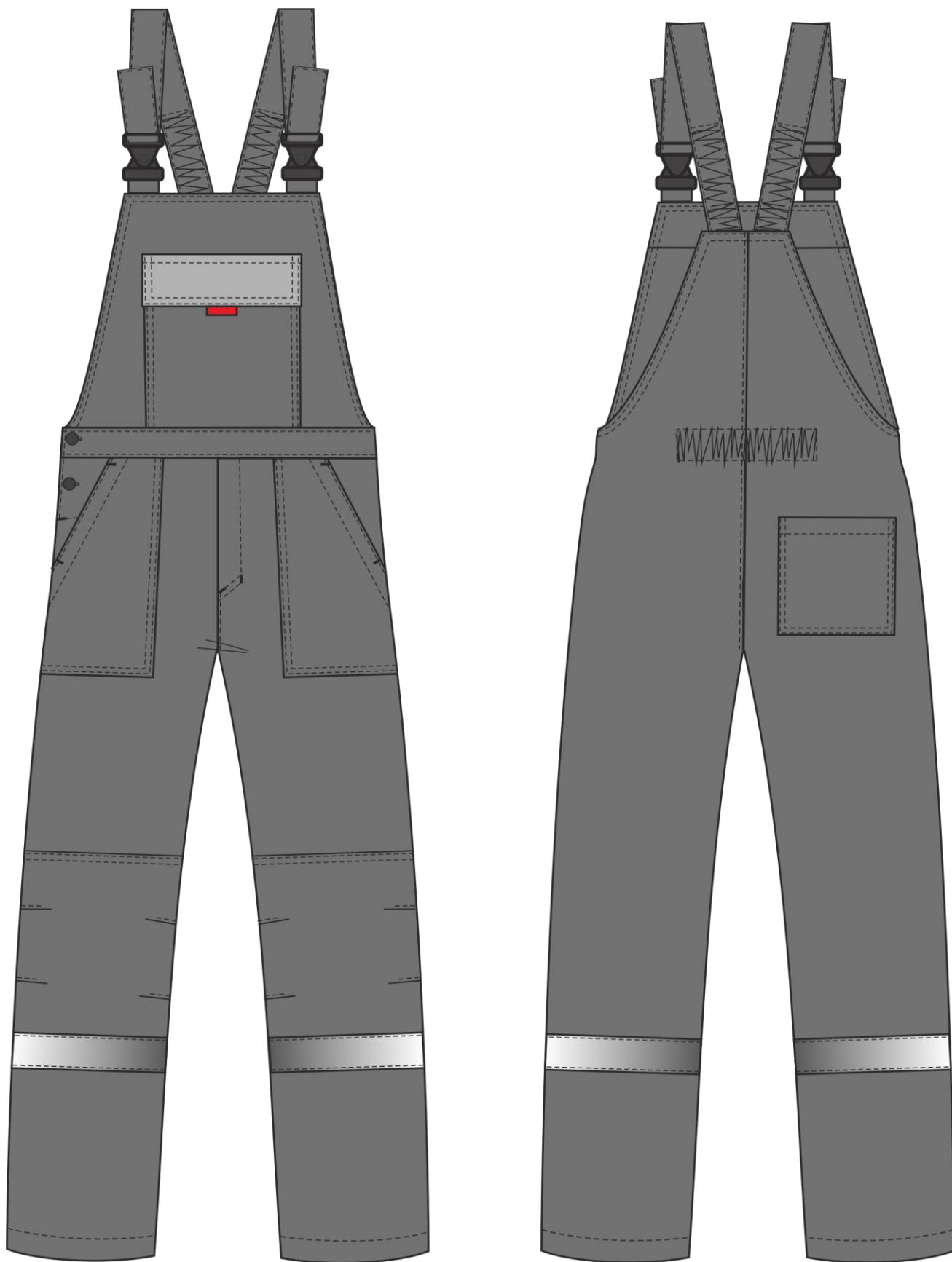


Рис. 2. Эскиз Костюм Фаворит-2 СОП усиленный UZ (тк.Смесовая,210) п/к, т.серый/серый/красный. Полукомбинезон, вид сзади.

Изготовление и раскрой (отклонения от нитей основы в тканях и допуски при раскрое) изделий, должны соответствовать требованиям настоящего технического описания, основам промышленных методов обработки специальной одежды и образцу, утверждённому в установленном порядке.

Изделия по размерам должны изготавливаться на типовые фигуры, в соответствии с классификацией: по обхвату груди 80-140, по росту 158-200 по ГОСТ 31399-2009 и настоящего технического описания.

Табл. 1.

Обхват груди типовой фигуры, см							
80-84	88-92	96-100	104-108	112-116	120-124	128-132	136-140
Рост типовой фигуры, см							
158-164		170-176		182-188		194-200	

### Описание внешнего вида модели

**Костюм Фаворит-2 СОП усиленный UZ (тк.Смесовая,210) п/к**, предназначен для защиты от общих производственных загрязнений и механических воздействий, изготавливается в соответствии с ГОСТ 12.4.280-2014 «Одежда специальная для защиты от общих производственных загрязнений и механических воздействий. Общие технические требования».

Костюм состоит из куртки и полукомбинезона.

**Куртка** прямая, с центральной застёжкой на тесьму-молнию, с цельнокроеной планкой, застегивающейся на три отрезка ленты-контакт, под которые вставлены контрастные паты. Низ куртки на поясе с хлястиками, фиксирующимися на ленту контакт по поясу спинки в области боковых швов.

Полочки с кокетками и с отрезными бочками. В шов притачивания кокеток вставлен контрастный кант. На кокетках полочки располагаются светоотражающие полосы шириной 50 мм. На центральной части полочек обработаны накладные нагрудные карманы, вертикальной стороной входящие в шов притачивания боковых частей полочки к центральным. Правый нагрудный карман со складкой, припуск которой направлен к боковому шву. Правый нагрудный карман закрывается клапаном, застегивающимся на два участка ленты-контакт. На клапане - пата из контрастной ткани. Клапан вставлен в шов притачивания кокетки. Левый нагрудный карман с зональным делением под ручку. **В подгибку левого нагрудного кармана вставлена петля для бейджа из репсовой ленты. Тканая этикетка-флажок «Факел» вставляется в нижней части левого нагрудного кармана со стороны борта.** В швах притачивания боковых частей полочек оформлены нижние внутренние карманы. Вход в карман отстрочен в виде листочки.

**На мешковину кармана левой полочки настроена этикетка ФИО.**

Спинка цельнокроеная с двумя симметричными вертикальными складками (припуск складки направлен к боковым швам), застроченными в верхней и нижней частях (по разметкам на лекалах). В верхней части спинки располагается светоотражающая полоса шириной **50 мм**.

Рукава втачные, двухшовные. Рукава состоят из двух частей – передней и локтевой. На локтевой части располагается локтевая накладка с двумя застроченными складками. Локтевая накладка вертикальными сторонами входит в швы рукава. Низ

рукава с притачной манжетой, застегивающейся на ленту-контакт и шлицей с притачной планкой контрастного цвета.

Воротник втачной, отложной.

В горловину куртки вшивается этикетка основная и вешалка из основной ткани.

В левом боковом шве расположен запасной лоскут с запасной пуговицей.

**Полукомбинезон** прямого силуэта с передней застежкой-гульфик на тесьму-молнию и боковой (в правом шве) застежкой на две петли и пуговицы.

Передняя часть полукомбинезона с притачной грудкой, с поясом. На грудке полукомбинезона имеется накладной карман с клапаном из отделочной ткани, застегивающийся на одну ленту-контакт. Под ленту-контакт вставлена пата контрастного цвета. *С изнаночной стороны грудки расположена этикетка ФИО (под нагрудным карманом).*

На передних половинках полукомбинезона имеются боковые накладные карманы, с наклонным входом. Вход в карман обработан обтачкой и фиксируется дополнительными закрепками. В области колена расположены наколенники из основной ткани, нижним срезом входящие под СОП, на наколенниках располагаются по две пары застроченных складок от бокового и шагового швов.

Задняя часть полукомбинезона с цельнокроеной спинкой, с изнаночной стороны в области талии настрочена кулиска с внутренней резинкой. На правой задней половинке полукомбинезона настрочен накладной карман. Верхний срез кармана и низ полукомбинезона обработаны швом вподгибку с закрытым срезом.

На передних и задних половинках в области голени располагается светоотражающая полоса шириной **50 мм**.

Бретели регулируются при помощи пряжек-фастексов и внутренней резинки.