

ТЕХНИЧЕСКОЕ ОПИСАНИЕ № 87468163, 87468162, 87489580,

к ГОСТ 12.4.280-2014 «Одежда специальная для защиты от общих производственных загрязнений и механических воздействий. Общие технические требования»

ТР ТС 019/2011

87468163 Китель повара Гастро (тк.Смесовая,160), черный

87468162 Китель повара Гастро (тк.Смесовая,160), белый

87489580 Китель повара Гастро (тк.Смесовая,160), красный

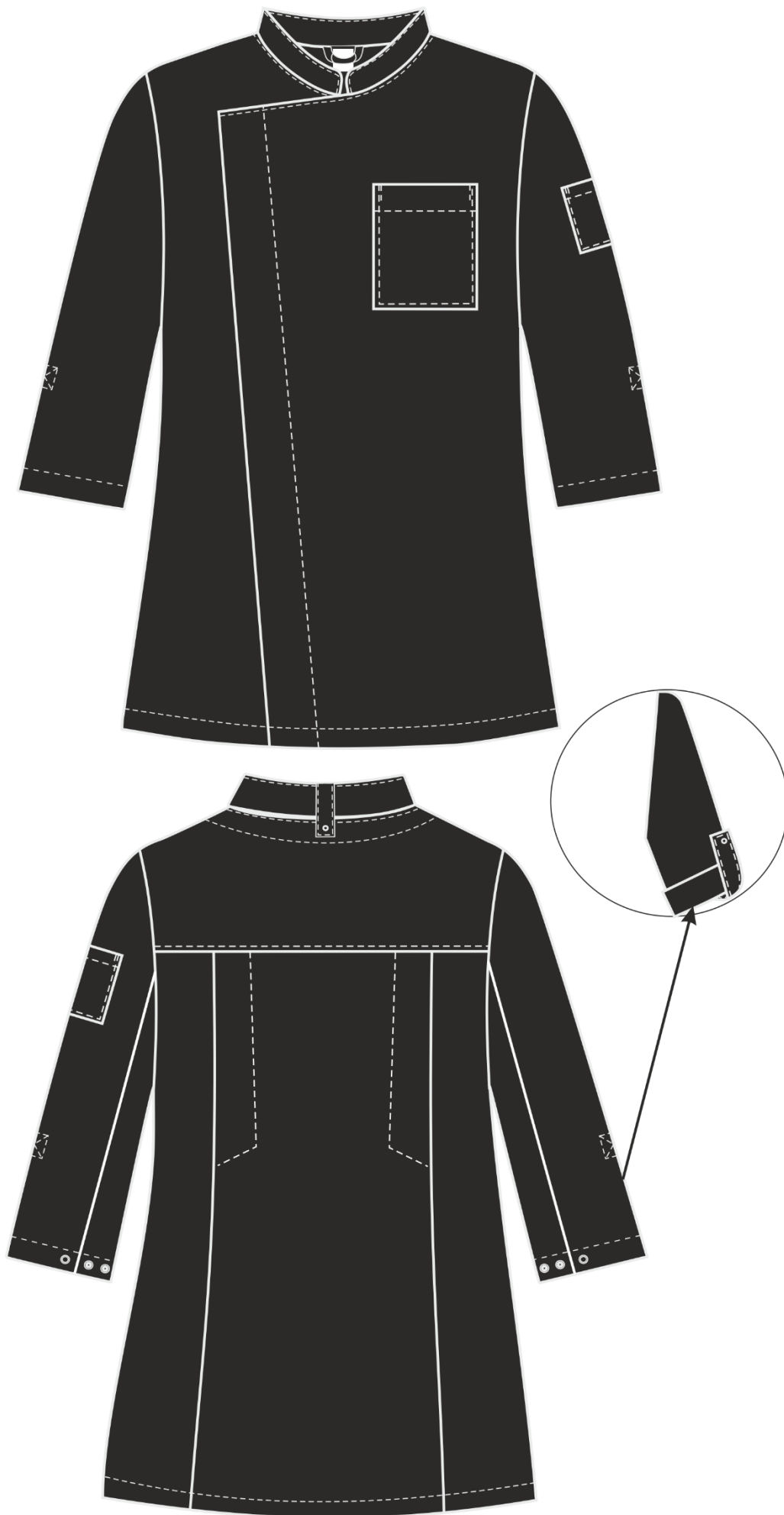


Рис.1. Эскиз Китель повара Гастро (тк.Смесовая,160), черный. Вид спереди и сзади.

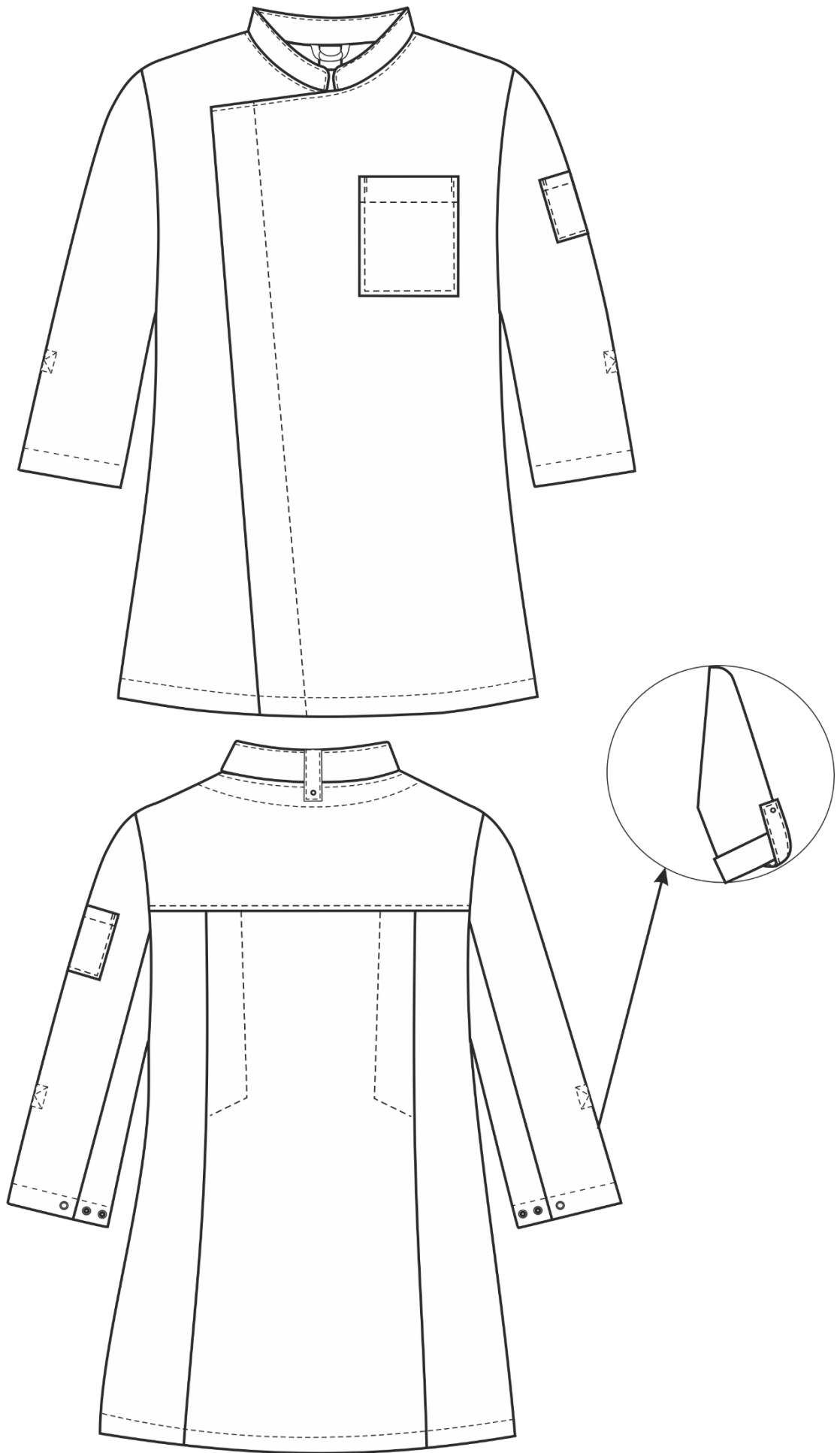


Рис.2. Эскиз Китель повара Гастро (тк.Смесовая,160), белый. Вид спереди и сзади.

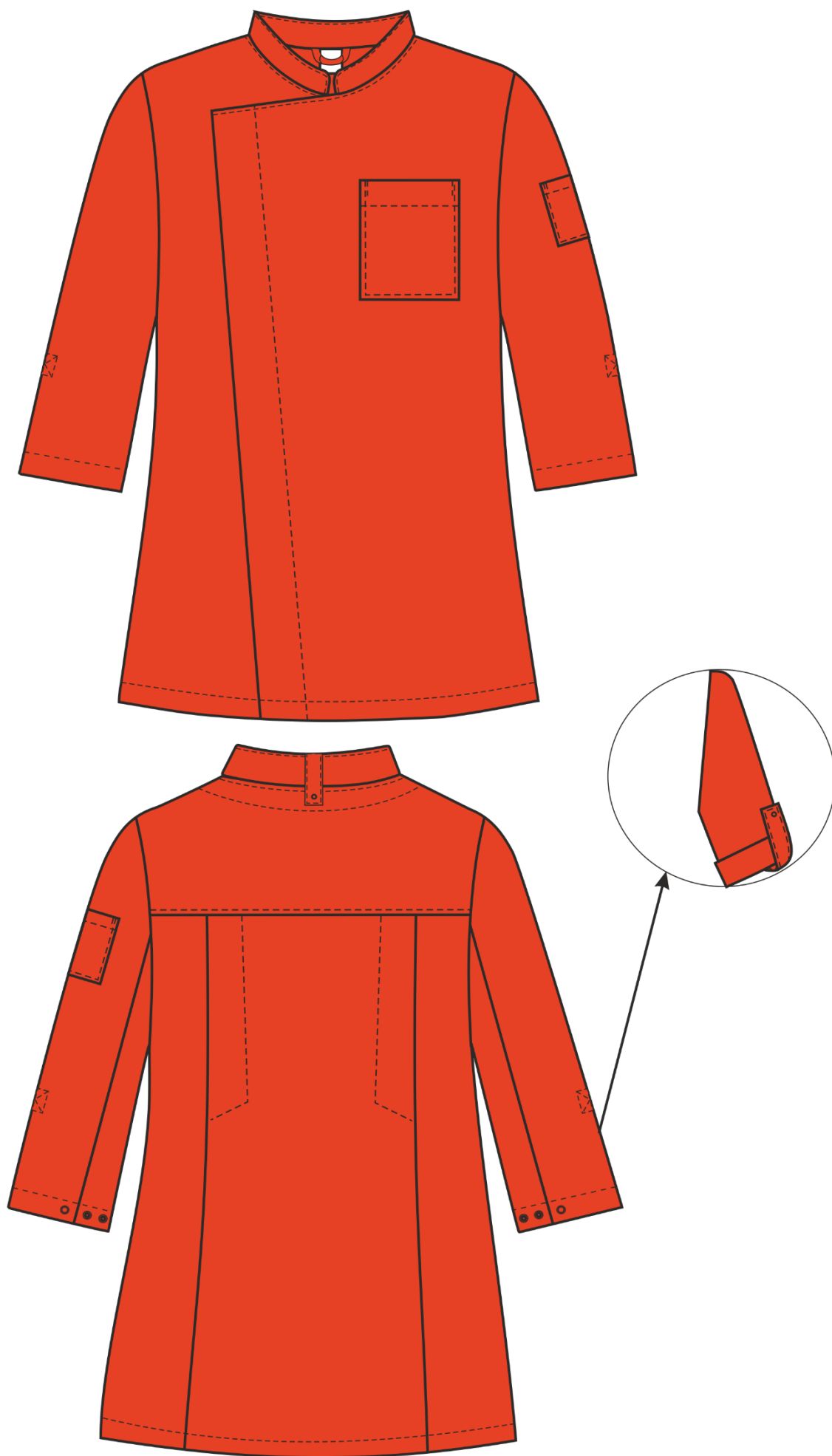


Рис.3. Эскиз Китель повара Гастро (тк.Смесовая,160), красный. Вид спереди и сзади.

Изготовление и раскрой (отклонения от нитей основы в тканях и допуски при раскрое) изделия должны соответствовать требованиям настоящего технического описания, основам промышленных методов обработки специальной одежды и образцу, утвержденному в установленном порядке.

Изделия по размерам должны изготавливаться на типовые фигуры, в соответствии с классификацией: по обхвату груди 80-140, по росту 158-200, по ГОСТ 31399-2009 и настоящего технического описания.

Табл. 1.

Обхват груди типовой фигуры, см							
80-84	88-92	96-100	104-108	112-116	120-124	128-132	136-140
Рост типовой фигуры, см							
158-164		170-176		182-188		194-200	

Описание внешнего вида модели

Китель повара Гастро изготавливается согласно ГОСТ 12.4.280-2014 «Одежда специальная для защиты от общих производственных загрязнений и механических воздействий. Общие технические требования»

Китель полуприлегающего силуэта.

Левая полочка со смещенной застежкой на 5 потайных кнопок. На левой полочке в области груди расположен накладной карман. Вход в карман обработан швом вподгибку с закрытым срезом. В шве обтачивания левой полочки подбортом расположен пояс-держатель к правой полочке, застегивающийся на петлю и пуговицу. В левом боковом шве расположена петля для фиксации пояса.

Спинка с притачной кокеткой. Рельефные швы спинки от шва притачивания кокетки до низа изделия. В рельефных швах вставки из сетки. Горловина спинки обработана обтачкой.

Рукав втачной одношовный, с отворачивающимся низом, который крепится патой с кнопкой. Низ рукава обработан швом вподгибку с закрытым срезом. По низу расположены кнопки (одна верхняя часть и две нижних части), для регулирования рукава по объему. На левом рукаве расположен накладной карман под пропуск.

Воротник – стойка, с закругленными концами. В шов обтачивания воротника втачана пата, которая застегивается на кнопку на кокетке спинке. В горловину спинки крепится основная этикетка и вешалка.

Низ изделия обработан швом в подгибку с закрытым срезом.

В левый боковой шов вставляется запасной лоскут ткани.