

ТЕХНИЧЕСКОЕ ОПИСАНИЕ № 87468195

К ГОСТ 12.4.280-214 «Одежда специальная для защиты от общих производственных загрязнений и механических воздействий. Общие технические требования.»

ТР ТС 019/2011

**87468195 Костюм Ховард-2 (тк.Смесовая,240) п/к,
т.серый/черный/лимонный**



Рис.1. Эскиз Костюм Ховард-2 (тк.Смесовая,240) п/к, т.серый/черный/лимонный.
Куртка, вид спереди.



Рис.2. Эскиз Костюм Ховард-2 (тк.Смесовая,240) п/к, т.серый/черный/лимонный.
Куртка, вид сзади.

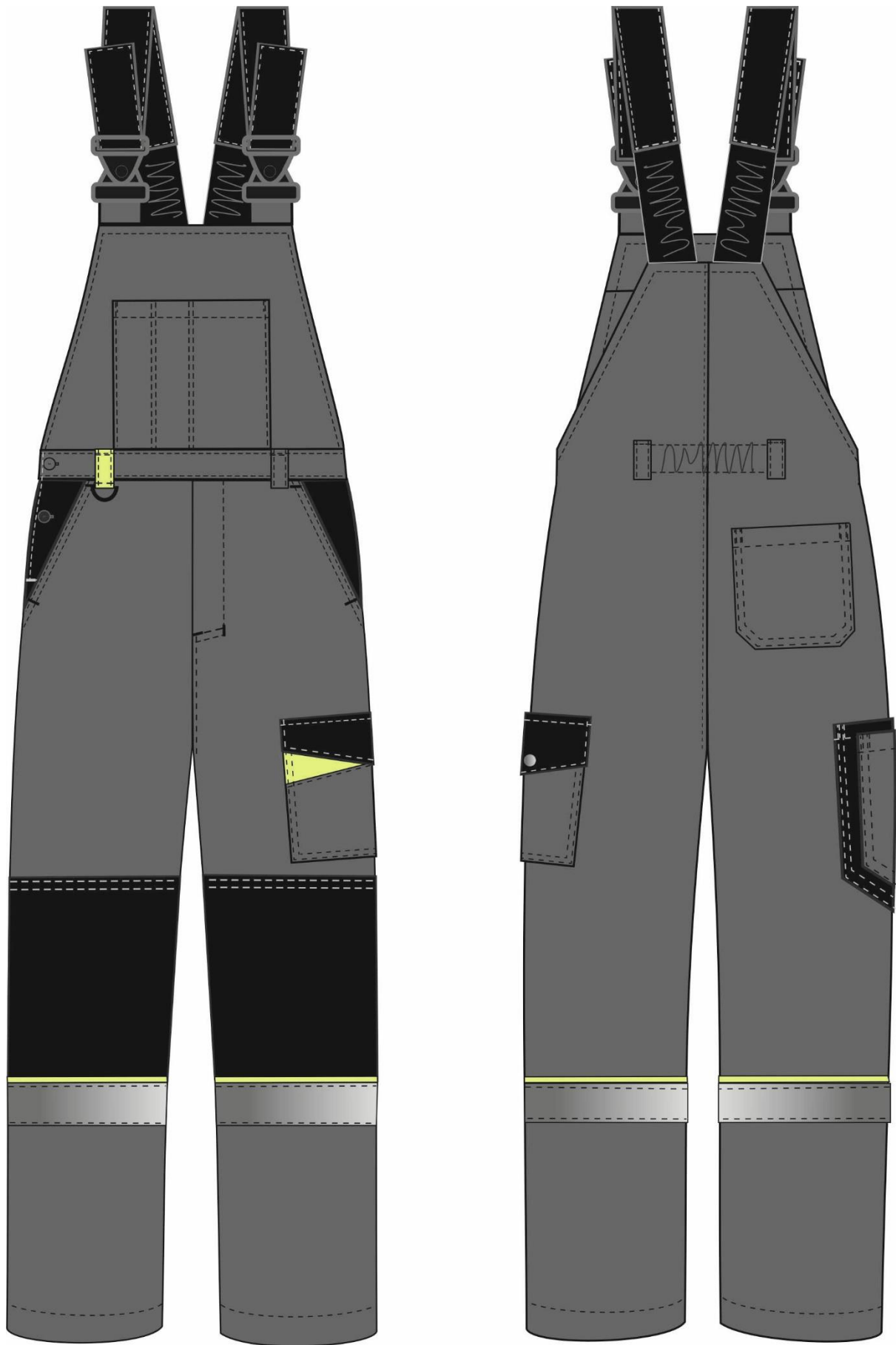


Рис.3. Эскиз Костюм Ховард-2 (тк.Смесовая,240) п/к, т.серый/черный/лимонный.
Полукомбинезон, вид спереди и сзади.

Изготовление и раскрой (отклонения от нитей основы в тканях и допуски при раскрое) куртки, должны соответствовать требованиям настоящего технического описания, основам промышленных методов обработки специальной одежды и образцу, утверждённому в установленном порядке.

Костюм по размерам должен изготавливаться на типовые фигуры, в соответствии с классификацией: по обхвату груди 80-140, по росту 158-200 по ГОСТ 31399-2009 и настоящего технического описания.

Табл. 1.

Обхват груди типовой фигуры, см							
80-84	88-92	96-100	104-108	112-116	120-124	128-132	136-140
Рост типовой фигуры, см							
158-164		170-176		182-188		194-200	

Описание внешнего вида модели

Костюм Ховард-2 предназначен для защиты от общих производственных загрязнений и механических воздействий, изготавливается в соответствии с ГОСТ 12.4.280-2014 «Одежда специальная для защиты от общих производственных загрязнений и механических воздействий. Общие технические требования».

Костюм состоит из куртки и полукомбинезона.

Куртка прямого силуэта с центральной застёжкой на тесьму «молния» и ветрозащитную планку, застёгивающуюся на три участка ленты-контакт и две кнопки (в верхней и нижней части планки). Ветрозащитная планка настрачивается от верха воротника-стойки до низа изделия. В левый боковой шов куртки с изнанки вставляются запасные лоскуты с запасной пуговицей.

Полочки с кокетками. Кокетки состоят из двух частей: верхней - из отделочной ткани и нижней - из основной ткани. В шов стачивания частей кокеток вставлен светоотражающий кант из контрастной ткани. По нижней кокетке полочки настроен СОП **50** мм. Под верхний срез СОПа вставлен светоотражающий кант.

Полочки с верхними накладными карманами с фигурными вставками из контрастной ткани и с клапанами из отделочной ткани, застёгивающимися на кнопку. Верхний срез клапанов входит в шов притачивания кокеток. **В шов притачивания верхнего кармана на левой полочки (со стороны застёжки) вставлена этикетка- флажок «Факел» по насечкам в лекалах.** Под нижний срез накладного кармана правой полочки вставлена шлёвка из контрастной ткани с полукольцом.

В рельефных швах полочек расположены внутренние карманы с вертикальным входом. Вход в карманы отстрочен фигурной строчкой, по концам входа в карман установлены закрепки. **На изнаночную сторону левой полочки на мешковину нижнего кармана настрачивается этикетка ФИО.**

Низ куртки с притачным поясом из отделочной ткани.

Спинка с кокеткой из отделочной ткани. На шов притачивания кокетки настроен СОП шириной **50**мм. Под верхний срез СОПа вставлен светоотражающий кант. Нижняя часть спинки цельнокроеная.

Рукава втачные, двухшовные. На уровне локтя настроена СОП **50**мм. Под

верхний срез СОПа вставлен светоотражающий кант. По низу локтевого шва обработана шлица с настрочной прямоугольной планкой из контрастной ткани. Низ рукавов обработан манжетами, застёгивающимися на кнопки. По низу передней части рукава заложена мягкая складка.

Воротник втачной, стойка. В шов втачивания нижнего воротника вставляется вешалка и этикетка основная.

Полукомбинезон прямого силуэта с застёжкой гульфик на тесьму «молния» и с боковой застёжкой в правой боковой шве на 2 пуговицы. Полукомбинезон с притачной грудкой и поясом. Грудка с накладным карманом с зональными делениями. Бретели регулируются при помощи пряжек-фастексов и помочной эластичной ленты.

На передних половинках расположены боковые карманы с наклонным входом, с отрезным бочком из отделочной ткани. *С изнаночной стороны левой передней половинки на малой мешковине отрезного бочка (см. схему) расположена этикетка ФИО.* Передние половинки усилены наколенниками из отделочной ткани. На левом передней половине с переходом на заднюю половинку настрочен накладной карман с фигурной вставкой из контрастной ткани и с клапаном из отделочной ткани, застёгивающимся на кнопку.

Задние половинки с кулисой и внутренней резинкой на уровне талии для прилегания изделия по фигуре. На правой задней половинке расположены верхний накладной карман и нижний карман для инструментов из отделочной ткани, на который настрочен дополнительный малый карман. К нижнему срезу обтачки спинки крепится этикетка основная.

По передним и задним половинкам полукомбинезона на уровне голени настрачивается СОП **50мм**, под верхний срез СОПа вставлен светоотражающий кант. На передних и задних половинках по талии настрочены 4 шлёвки, правая передняя шлёвка – из контрастной ткани с вставленным полукольцом.